



4

ACO Monoblock PD
Canali di drenaggio

COLLECT:
Raccogliere e convogliare



ACO Monoblock PD – Canali di drenaggio monolitici per carichi elevati

Monoblock PD 100	Canale	P. 80
	Elemento d'ispezione	P. 80
	Pozzetto di scarico	P. 81
	Accessori per canale	P. 81
Monoblock PD 150	Canale	P. 82
	Elemento d'ispezione	P. 82
	Pozzetto di scarico	P. 83
	Accessori per canale	P. 83
Monoblock PD 200	Canale	P. 84
	Elemento d'ispezione	P. 84
	Pozzetto di scarico	P. 85
	Accessori per canale	P. 85

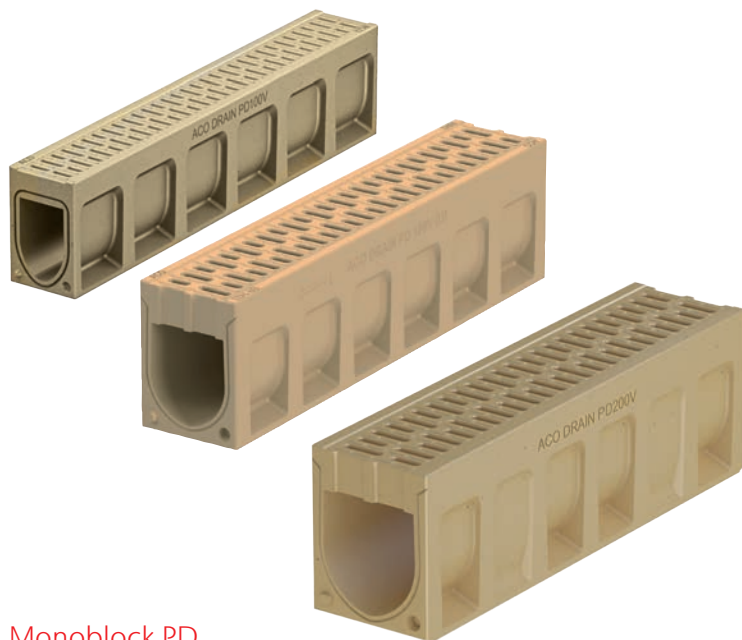


Dichiarazioni di prestazione su:
www.aco.it/download/dop-e-certificati/

Il sistema di canalizzazione monolitico

ACO DRAIN® Monoblock PD è un sistema di canali dalla caratteristica struttura monolitica con griglia incorporata in un blocco unico. Nasce da un metodo produttivo altamente innovativo che consente di lavorare il calcestruzzo polimerico, materiale di comprovata affidabilità e robustezza, in pezzi unici che non necessitano di saldature o ulteriori interventi.

Tale struttura monolitica garantisce la massima stabilità in qualsiasi applicazione. L'assenza di griglie assicura anche la massima sicurezza contro gli atti di vandalismo.



Monoblock PD

Studiato per le aree urbane e per la progettazione architettonica, il canale **Monoblock PD** soddisfa i requisiti di qualità ed estetica richiesti in questi ambiti applicativi.

Le ridotte dimensioni delle fessure d'ingresso lo rendono adatto all'uso in aree pedonali.

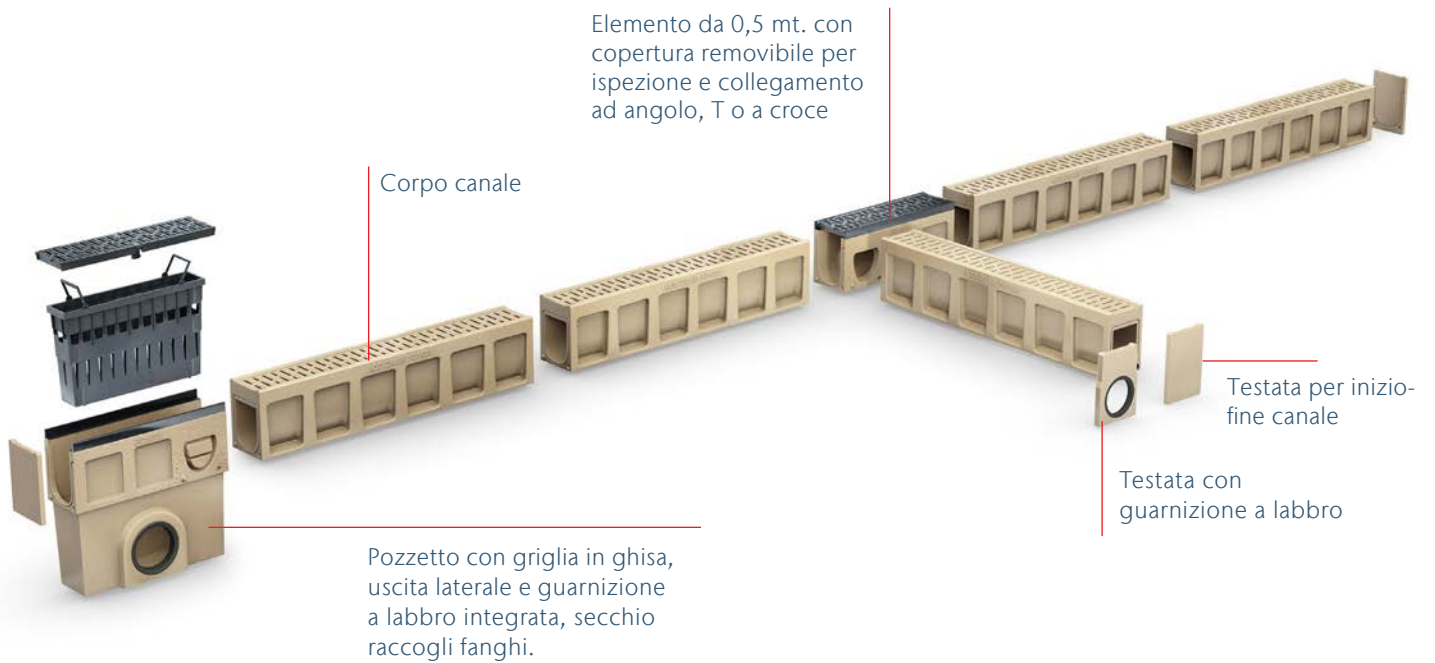
Monoblock PD è disponibile in diverse altezze e con luce netta da 100, 150 e 200 mm.

E' certificato per classi di carico fino alla D 400 secondo la UNI EN 1433.

Applicazioni tipiche

- Strade urbane (posa laterale)
- Piazze e centri commerciali
- Aree di parcheggio
- Cortili
- Aree a rischio di vandalismo: l'assenza di griglie assicura la massima sicurezza

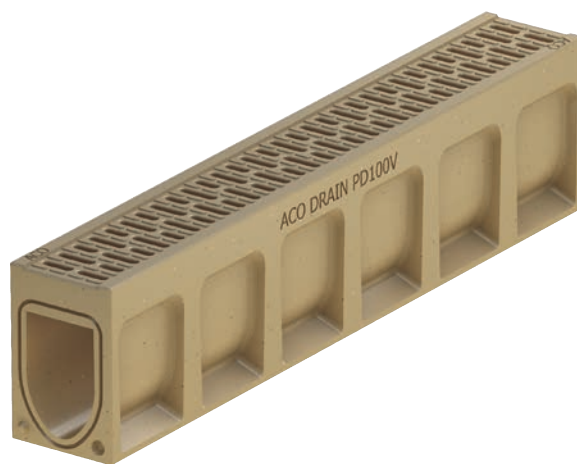
Descrizione del sistema



Monoblock PD 100 V

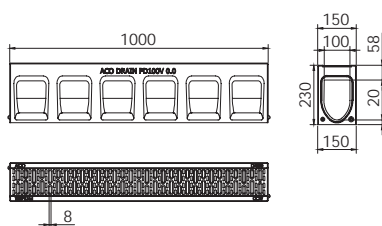
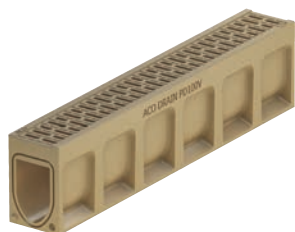
Informazioni sul prodotto

- In calcestruzzo polimerico
- Con sezione a V
- Larghezza nominale 100 mm; larghezza esterna 150 mm
- Sistema monolitico senza griglia con fessura antitacco da 8mm
- Classe di carico fino alla D 400 secondo UNI EN 1433
- Elemento d'ispezione e pozzetto con telaio e griglia in ghisa GJS, fissaggio senza viti
- Colore: naturale



Canale

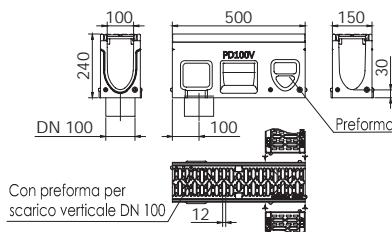
Lunghezza 1000 mm, larghezza 150 mm



Tipo	Lung. L [mm]	Larg. [mm]	Alt. [mm]	Sup. di drenag. [cm ² /m]	Peso [kg/pz]	Pz/Pal	Cod. art.
Canale standard							
0.0	1000	150	230	202	28,80	20	10832

Elemento d'ispezione per Monoblock PD 100 V

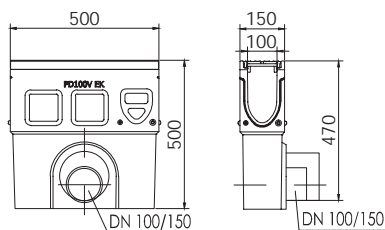
Lunghezza 500 mm, larghezza 150 mm



Tipo	Lung. L [mm]	Larg. [mm]	Alt. [mm]	Sup. di drenag. [cm ² /m]	Peso [kg/pz]	Pz/Pal	Cod. art.
Elem. Ispezione. Con guarnizione a labbro integrata DN 100 e preforma laterale per collegamenti angolari, a "T" e a croce							
0.2	500	150	240	371	14,00	10	10835
Elem. Ispezione. Con preforma per scarico verticale DN 100 e preforma laterale per collegamenti angolari, a "T" e a croce							
0.1	500	150	240	371	14,00	10	10836

Pozzetto di scarico per Monoblock PD 100 V

Lunghezza 500 mm, larghezza 150 mm



Descrizione	Tipo	Lung. L	Larg.	Alt.	Sup. di drenag.	Peso	Pz/Pal	Cod. art.
		[mm]	[mm]	[mm]	[cm ² /m]			
Pozzetto di scarico. Con telaio e griglia Drainlock in ghisa GJS; con secchio raccogli fanghi	DN 100	500	150	500	371	31,30	10	10837
	DN 150	500	150	500	371	31,50	10	10838

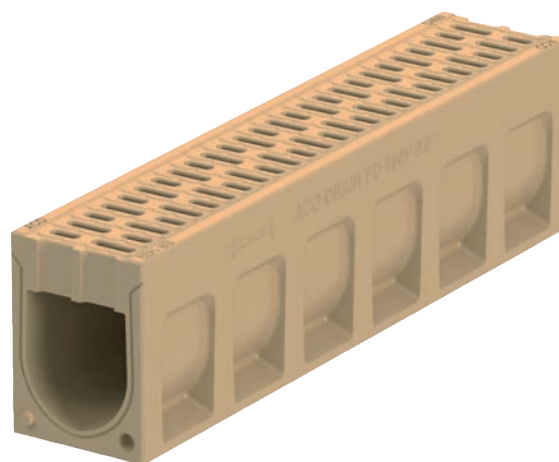
Accessori per Monoblock PD 100 V

Immagine	Descrizione	Profondità	Larghezza	Altezza	Peso	Cod. art.
		[mm]	[mm]	[mm]		
	Testata combinata per inizio/fine canale	1,40	150	200	1,40	10833
	Testata combinata con guarnizione a labbro per collegamento DN 100	1,20	150	200	1,20	10834

Monoblock PD 150 V

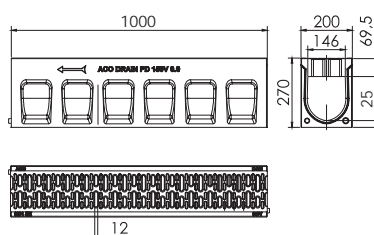
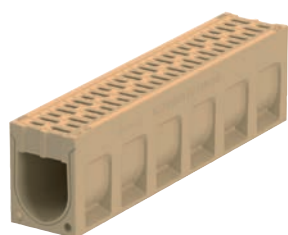
Informazioni sul prodotto

- In calcestruzzo polimerico
- Con sezione a V
- Larghezza nominale 150 mm; larghezza esterna 200 mm
- Sistema monolitico senza griglia con fessura antitacco da 8 mm
- Classe di carico fino alla D 400 secondo UNI EN 1433
- Elemento d'ispezione e pozzetto con telaio e griglia in ghisa GJS, fissaggio senza viti
- Colore: naturale



Canale

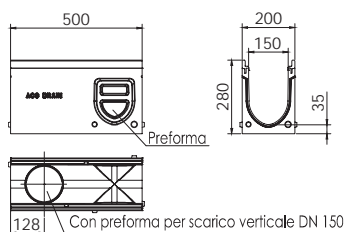
Lunghezza 1000 mm, larghezza 200 mm



Tipo	Lung. L [mm]	Larg. [mm]	Alt. [mm]	Sup. di drenag. [cm ² /m]	Peso [kg/pz]	Pz/Pal	Cod. art.
Canale standard							
0.0	1000	200	270	307	54,00	12	416986

Elemento d'ispezione per Monoblock PD 150 V

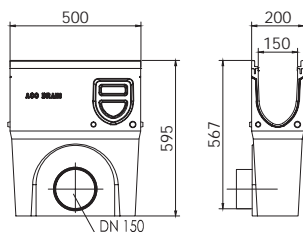
Lunghezza 500 mm, larghezza 200 mm



Lung. L [mm]	Larg. [mm]	Alt. [mm]	Sup. di drenag. [cm ² /m]	Peso [kg/pz]	Pz/Pal	Cod. art.
Con guarnizione a labbro integrata DN 150 e preforma laterale per collegamenti angolari, a "T" e a croce						
500	200	280	578	30,00	18	416995
Con preforma di scarico verticale DN 150 e preforma laterale per collegamenti angolari, a "T" e a croce						
500	200	280	578	29,00	18	416989

Pozzetto di scarico per Monoblock PD 150 V

Lunghezza 500 mm, larghezza 200 mm



Descrizione	Lung. L	Larg.	Alt.	Sup. di drenag.	Peso	Pz/Pal	Cod. art.
	[mm]	[mm]	[mm]	[cm ² /m]	[kg/pz]		
Pozzetto con telaio e griglia Drainlock in ghisa GJS; con secchio raccogli fanghi	500	200	595	578	45,00	6	416990

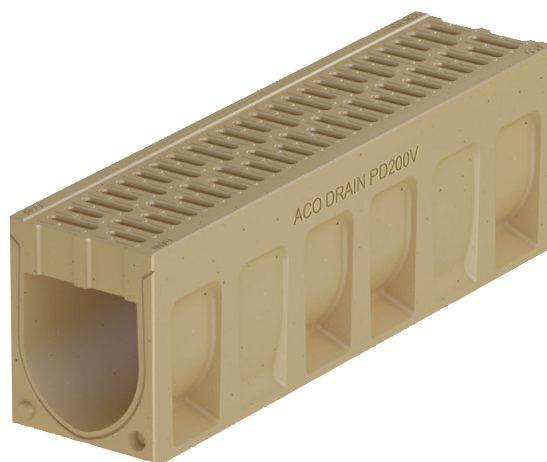
Accessori per Monoblock PD 150 V

Immagine	Descrizione	Lunghezza	Larghezza	Peso	Cod. art.
		[mm]	[mm]	[kg/pz]	
	Testata combinata per inizio/fine canale	-	200	4,20	416987
	Testata combinata con guarnizione a labbro per collegamento DN 150	-	200	2,80	416988

Monoblock PD 200 V

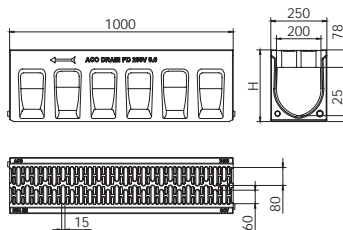
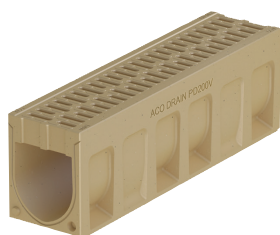
Informazioni sul prodotto

- In calcestruzzo polimerico
- Con sezione a V
- Larghezza nominale 200 mm; larghezza esterna 250 mm
- Sistema monolitico senza griglia con fessura antitacco da 8 mm
- Classe di carico fino alla D 400 secondo UNI EN 1433
- Elemento d'ispezione e pozzetto con telaio e griglia in ghisa GJS, fissaggio senza viti
- Colore: naturale



Canale

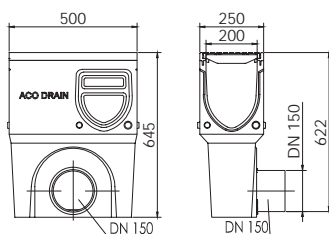
Lunghezza 1000 mm, larghezza 250 mm



Tipo	Lung. L [mm]	Larg. [mm]	Alt. [mm]	Sup. di drenag. [cm ² /m]	Peso [kg/pz]	Pz/Pal	Cod. art.
Canale standard	1000	250	320	440	72,00	6	10982

Pozzetto di scarico per Monoblock PD 200 V

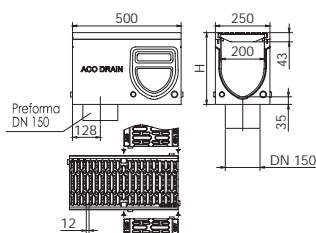
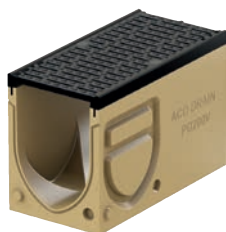
Lunghezza 500 mm, larghezza 250 mm



Descrizione	Tipo	Lung. L [mm]	Larg. [mm]	Alt. [mm]	Sup. di drenag. [cm ² /m]	Peso [kg/pz]	Pz/Pal	Cod. art.
Pozzetto con telaio e griglia Drainlock in ghisa GJS; con secchio raccogli fanghi	DN 150	500	250	645	740	60,00	6	10987



Elemento d'ispezione per Monoblock PD 200 V

Lunghezza 500 mm, larghezza 250 mm



Lung. L	Larg.	Alt.	Sup. di drenag.	Peso	Pz/Pal	Cod. art.
[mm]	[mm]	[mm]	[cm ² /m]	[kg/pz]		
Elem. Ispezione. Con preforma per scarico verticale DN 150 e preforma laterale per collegamenti angolari, a "T" e a croce						
500	250	330	740	38,50	18	10985

Accessori per Monoblock PD 200 V

Immagine	Descrizione	Larghezza	Altezza	Peso	Cod. art.
		[mm]	[mm]	[kg/pz]	
	Testata combinata per inizio/ fine canale	250	320	6,20	10983
	Testata combinata per fine canale con guarnizione a labbro per collegamento DN 150	250	320	5,00	10984