

*Schützt den Keller vor steigendem Grundwasser und Rückstau*

**ACO Therm® Lichtschacht**

**NEU: ACO Therm® Lichtschacht in 600er Tiefe**



# ACO. Die Zukunft der Entwässerung.



## Die ACO Systemkette schafft die Entwässerungslösungen für die Umweltbedingungen von morgen

Zunehmend extreme Wetterereignisse erfordern immer komplexere Entwässerungskonzepte. Hierfür schafft ACO kluge Systemlösungen, die in beide Richtungen funktionieren: Sie schützen die Menschen vor dem Wasser – und umgekehrt. Jedes ACO Produkt sichert innerhalb der ACO Systemkette den Weg des Wassers mit dem Ziel, es ökologisch und ökonomisch sinnvoll weiterverwerten zu können.

ACO unterstützt die globale Systemkette und schafft in den Anwendungsbereichen Tiefbau, Galabau und Hochbau mit weltweit führenden Entwässerungssystemen zukunftsfähige und sichere Systemlösungen für Verkehrsinfrastrukturen und moderne, nachhaltige Architektur im privaten und gewerblichen Hochbau.



### **collect:**

Sammeln und Aufnehmen

- Entwässerungsrinnen
- Straßen- und Hofabläufe
- Aufsätze
- Schachtabdeckungen
- Dach-, Balkon- und Terrassenentwässerung
- Bodenabläufe



### **clean:**

Vorreinigen und Aufbereiten

- Mineralölabscheider
- Verkehrsflächensicherungsschacht
- Schwermetallabscheider
- Sedimentationsanlagen
- Fettabscheider



### **hold:**

Abhalten und Rückhalten

- Gewässerschutz
- Blockspeicher
- Hochwasserdichte Kellerfenster
- Druckwasserdichte Lichtschächte
- Rückstausysteme
- Hebeanlagen



### **release:**

Ableiten und Wiederverwenden

- Blockversickerung
- Drosselemente
- Rasenwaben
- Kiesstabilisierung

Aussagen von ACO zu „hochwasserdicht“ beziehen sich auf:  
24 Std.-Test gem. ift-Richtlinie FE-07/01  
Prüfbericht 14-002562-PR01  
einsehbar unter: [www.aco.at/hochbau/service/zertifikate-und-leistungserklaerungen/](http://www.aco.at/hochbau/service/zertifikate-und-leistungserklaerungen/)

Inhalt	Seite
Einleitung/Inhaltsverzeichnis	2
ACO Therm® Lichtschacht Übersicht, Vorteile	4
Der neue ACO Therm® Kellerlichtschacht der 600er Serie	6
Aufstockelemente	8
Lichtschachtroste, Lichtschachtabdeckungen	10
Lüftungsschacht	12
Lichtschachtzubehör	13
Lichtschächte Artikelnummern	14
Lichtschachtroste und Abdeckungen Artikelnummern	16
Aufstockelemente Artikelnummern	20
Montagesets Artikelnummern	21
Empfehlung zur Befestigung	22
Druckwasserdichte Montage	23
Lichtschachtmontage, Ausführungen ACO Therm® Block	24



ACO Therm® Lichtschacht



## Jedes Produkt von ACO unterstützt die ACO Systemkette

### Noch besser – ACO Therm® Kellerlichtschächte

Seit jeher sorgen ACO Therm® Kellerlichtschächte für einen größtmöglichen Lichteinfall in Kellerräumen. Denn die Lichtschächte aus glasfaserverstärktem Polypropylen (PP-GF) oder glasfaserverstärktem Kunststoff (GFK) sind formstabil und besitzen eine lange Lebensdauer. Darüber hinaus sind sie wahlweise begehbare, befahrbar, direkt an der Kellerwand, auf Perimeterdämmung oder druckwasserdicht montierbar. Mit der Montage auf ACO Therm® Block wird sogar eine wärmebrückenfreie Lichtschachtbefestigung ermöglicht.

Der Kellerlichtschacht der 600er-Serie präsentiert sich nun mit neuen funktionalen und wirtschaftlichen Features, von der optimierten Bauteilgeometrie bis hin zur Höhenverstellbarkeit.

## Robust im Einsatz, flexibel in der Ausführung – der ACO Therm® Lichtschacht

Der ACO Therm® Lichtschacht in verschiedenen Ausführungen sorgt für ausreichend Licht im Keller. Er kann druckwasserdicht montiert werden – auf dem ACO Therm® Block sogar wärmebrückenfrei und ohne Bohrungen in die Kellerwand.

Der ACO Therm® Lichtschacht ist in den Tiefen 400 und 600 mm erhältlich und kann durch Aufstockelemente in der Höhe erweitert werden. Unterschiedliche Abdeckungen sorgen darüber hinaus für ausreichenden Schutz vor anfallendem Schmutz und Regenwasser.



4



### **Hohe Flexibilität gibt Ihnen alle Freiheiten**

Nahezu alle ACO Therm® Lichtschächte sind wahlweise begehrbar, befahrbar, direkt an der Kellerwand, auf Perimeterdämmung oder druckwasserdicht montierbar.

Mit der Montage auf ACO Therm® Block ermöglichen wir eine wärmebrückenfreie Lichtschachtbefestigung.

Bezugnehmend auf die OIB Richtlinien bekommt diese Montageart eine immer größere Bedeutung. Wärmebrücken sollen möglichst vermieden werden.

Die Entwässerungsöffnung im Lichtschachtkörper kann mit einer Verschlussplatte druckwasserdicht verschlossen werden. Zum Anschluss an die Kanalisation bieten wir rückstausichere Entwässerungsanschlüsse an. Zusätzlich sorgen 6 Rostvarianten und diverse Aufstockelemente zum Höhenausgleich für eine individuelle Gestaltung. Für noch mehr Licht im Keller sorgen wir mit unserem ACO Therm® Großlichtschacht, 700er Tiefe.



### **Große Stabilität gibt Ihnen Sicherheit**

ACO Therm® Lichtschächte aus glasfaserverstärktem Polypropylen (PP-GF) oder glasfaserverstärktem Kunststoff (GFK) sind formstabil und besitzen eine lange Lebensdauer.

Bereits mit 4 Befestigungen erreicht der Lichtschacht eine hohe Standfestigkeit und kann mit dem entsprechenden Montageset und Rost befahren werden.

Zur Lichtschachtmontage auf Perimeterdämmung (ab 80 mm) setzen wir auf äußerst stabile Schwerlastanker, die für den notwendigen Lastabtrag auch bereits im unverfülltem Zustand sorgen.

Die Ausführungen 1000 x 1000 x 600, 1000 x 1300 x 600 und 1250 x 1300 x 600 verfügen über eine neuartige Höhenverstellung, die eine Höhenfeinjustierung von bis zu 280 mm zulässt.





## Der neue 600er ACO Therm® Lichtschacht besitzt eine Vielzahl von Optimierungen zur Komfortsteigerung

### Optimierte Bauteilgeometrie

Die in den Seitenbereich verlaufenden Verstärkungsrippe, wie auch der sog. Entwässerungskamin sorgen für zusätzliche Stabilität im Lichtschachtkörper

#### Vorteile:

- zusätzliche Stabilität gegen Erd- und Wasserdruck



### Höhenverstellung

Der Lichtschachtflansch wurde mit einem Arretierungs- und Verschieberegion ausgestattet. In den oberen Arretierungsregion greift ein sogenannter Rastblock ein, der für den erforderlichen Lastabtrag sorgt. Durch eine 90 Grad-Drehung wird der Rastblock in die Verschiebeposition befördert, so dass der komplette Lichtschacht über das 28 cm Langloch nach oben und unten verschoben werden kann. Der untere Verschieberegion mit dem eingreifenden Führungsblock sorgt für Seitenstabilität und ermöglicht wiederum die Höhenfeinjustierung, ohne dass die Befestigungsschrauben gelöst werden müssen.



#### Vorteile:

- Höhenfeinjustierung in 2-cm-Schritten
- Höheneinstellung erfolgt ausschließlich über die beiden oberen Befestigungspunkte
- Verschieberegion von 28 cm
- bei der Montage auf Perimeterdämmung müssen nur die beiden oberen Befestigungsmittel in der Kellerwand befestigt werden. Die beiden unteren Führungsblöcke werden mittels Spiraldübel direkt in der Perimeterdämmung befestigt.



### Lichtschachtboden

Der Lichtschachtboden besitzt ein dreiseitiges Gefälle in Richtung Entwässerungsöffnung

#### Vorteile:

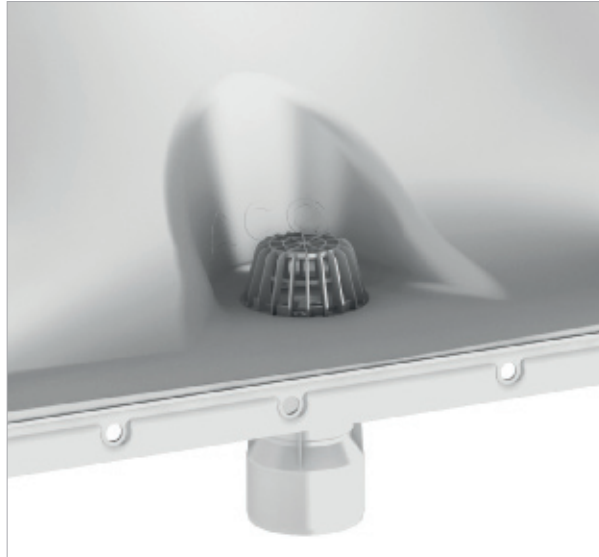
- Abhalten des Wassers von Kellerwand
- kein durchfeuchteter Putz
- Vermeidung von Feuchtigkeitsschäden
- bessere Selbstreinigung

### Entwässerungsöffnung

Die Entwässerungsöffnung befindet sich 152 mm von der Wand entfernt.

#### Vorteile:

- Entwässerungsanschluss liegt bis zu einer Dämmstärke von 140 mm nicht in der Dämmung
- bauseitiges Aussparen der Dämmung für den Entwässerungsanschluss für Dämmungen bis 140 mm nicht notwendig, dadurch:
- keine Wärmebrücke
- Zeitersparnis von ca. 15 Minuten
- Rückstaeinheit im Entwässerungsanschluss für Wartungen zugänglich



### Einarbeitung von Perimeterdämmung

Die Seitenwände und der Lichtschachtboden sind wandseitig mit einer relativ gerade verlaufenden Fläche versehen.

#### Vorteile:

- Perimeterdämmung muss bei der DWD-Montage auf der Kellerwand nicht mehr so umfangreich der Lichtschachtkontur angepasst werden, dadurch ergibt sich eine Zeitersparnis



### Einschiebbare Rückwand

Der Lichtschachtkörper ist wandseitig mit einer Nut zur Aufnahme einer Rückwand ausgestattet.

#### Vorteile:

- bei der Montage direkt an der Kellerwand und auf Perimeterdämmung kann auf das aufwendige Verputzen im Lichtschacht verzichtet werden
- Zeitersparnis durch Wegfall der Verputzearbeiten

## Stabile Gestaltungsfreiheit dank den ACO Aufstockelementen

Alle ACO Aufstockelemente in der höhenverstellbaren und fixen Variante verfügen über ein stabiles Hohlkammerprofil und eine graue, stabile Rostkante, um die

Robustheit des Lichtschachtsystems zu gewährleisten. Eine Kombination aus fixem und variablem Aufstockelement ist jederzeit möglich.



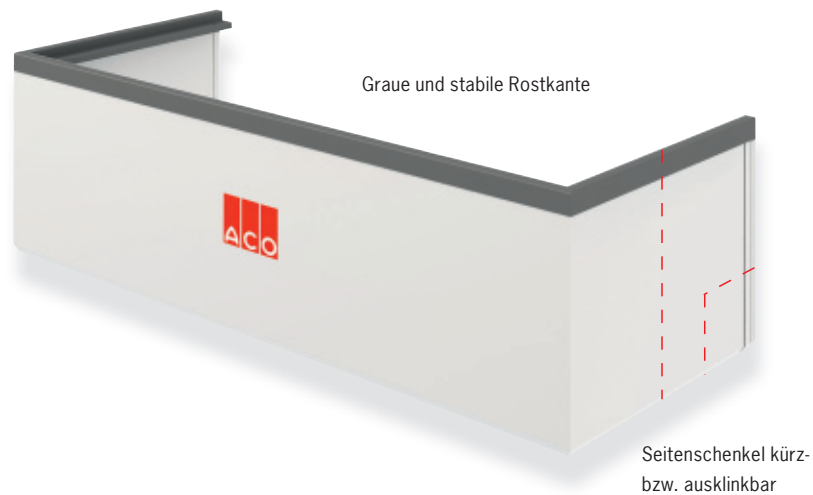
Variables, höhenverstellbares Aufstockelement



Fixes Aufstockelement direkt auf Lichtschacht



Kombination aus fixem und variablem Aufstockelement



Fixe und variable Aufstockelemente sind je nach Anspruch kürz- bzw. ausklinkbar



## Anpassung an individuelle Bedürfnisse

Entsprechend den Gegebenheiten kann zwischen einem fixen und einem variablen Aufstockelement gewählt werden. Die höhenverstellbare Variante bietet eine Profilhöhe von 340 mm, sowie einen Verstellbereich von 30 – 300 mm. Ergänzend kann diese Ausführung gemäß dem vorhandenen Oberflächengefälle ausgerichtet werden und nachträglich an das Bodenniveau angepasst werden. Je nach Notwendigkeit können bis zu 3 fixe Aufstockelemente gestapelt werden. Verlängerte Aufstockelemente runden das Programm ab und ermöglichen vor allem einen optimalen Übergang von einer Perimeterdämmung auf Klinkerfassade oder eine Überbrückung von Versprünge in der Fassade.

## Stabilität trotz Individualität

Das stabile Hohlkammerprofil und die stabile Rostkante geben dem Lichtschachtrost eine sichere Auflage und tragen zur Begeh- bzw. Befahrbarkeit des Systems bei. Ein weiterer Vorteil des robusten Materials ist, dass kein zusätzlicher Aussteifungsrahmen erforderlich ist. Fixe Aufstockelemente besitzen ab einer Nennweite von 1250 mm bereits eine integrierte Stahlaussteifung für zusätzliche Stabilität. Um die Stabilität zu erhöhen, wird zudem das Aufstockelement mit dem Lichtschacht verschraubt.



Montage von zwei fixen Aufstockelementen



Anwendungsbeispiel: Fixes Aufstockelement mit verlängerten Schenkeln

## Mögliche Höhenanpassungen mit den Aufstockelementen

Aufstockelement (ASE)	1 fixes ASE	2 fixe ASE	3 fixe ASE	1 variables ASE	1 fixes und 1 variables ASE	2 fixe und 1 variables ASE
400er Tiefe: Höhen (mm)	275	525	775	30 – 300	305 – 580	555 – 825
600er Tiefe: Höhen (mm)	275	525	775	30 – 300	305 – 580	555 – 825
700er Tiefe: Höhen (mm)	270	nicht möglich		30 – 300*	nicht möglich	

\*Nur bei den Lichtschächten 1500 x 1000 x 700 und 1500 x 1500 x 700 möglich

## Individuelle Gestaltung und effektiver Schutz durch die ACO Lichtschachtroste

Alle ACO Lichtschächte lassen sich wahlweise mit begehbaren oder befahrbaren Abdeckrosten ausstatten. Auftretende Belastungen können sicher über den Rost in den Baukörper abgeleitet werden.



Streckmetallrost, Stahl verzinkt, begehbar bis 1,5 kN



Maschenrost, Maschenweite 30 x 30 mm, begehbar bis 1,5 kN



Maschenrost, Maschenweite 30 x 10 mm, begehbar bis 1,5 kN, befahrbar, Radlast bis 9 kN

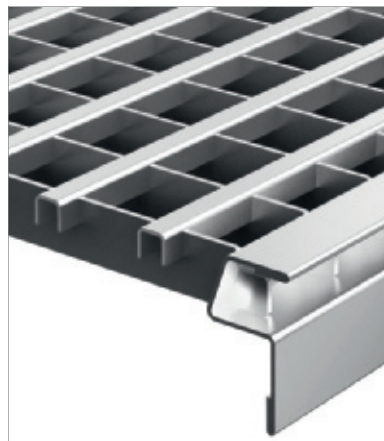
## Viele Varianten für Ihre Bedürfnisse

Die ACO Lichtschachtroste aus verzinktem Stahl und neuerdings auch aus Edelstahl decken ein großes Anwendungsspektrum ab.

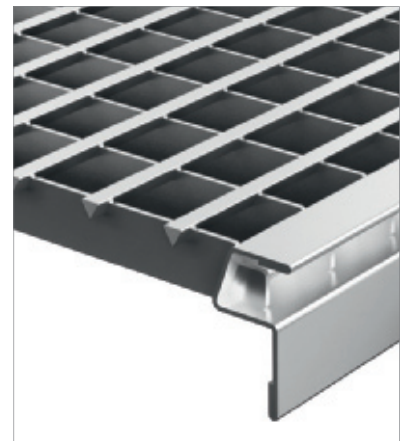
Für Terrassen und Gehwege empfehlen sich beispielsweise der Maschenrost MW 30/10 oder die Designroste aus Edelstahl, während für Carports der befahrbare Maschenrost die richtige Wahl ist.

Bei Spezialanwendungen sorgen verkürzte oder verlängerte Roste für die sichere Lichtschachtabdeckung.

Das Rostsortiment wird durch eine hochwertige Aufsteckzarge aus Edelstahl zum Abdecken der weißen Lichtschachtkante ergänzt.



Designrost Längsprofil, Edelstahl, begehbar bis 1,5 kN



Designrost V-Profil, Edelstahl, begehbar bis 1,5 kN



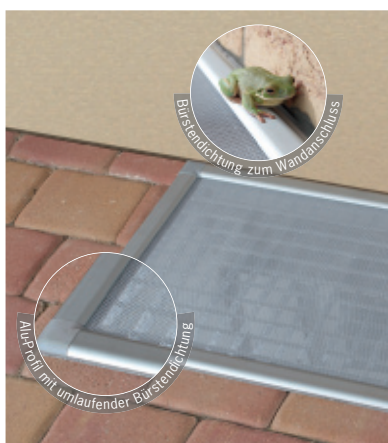


## Effektiver Schutz für Sie und Ihren Lichtschacht

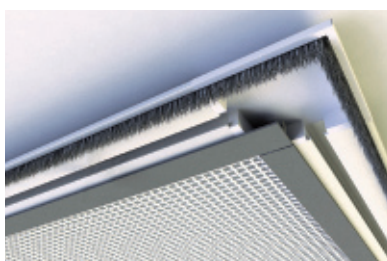
ACO Lichtschachtabdeckungen schützen Ihren Lichtschacht vor Laub, Regen und Kleintier.

Die schräg montierte Glasabdeckung aus Einscheibensicherheitsglas schützt den Lichtschacht vor Regen- und Fassadenwasser. Zusätzlicher Schutz vor feinem Schmutz und Kleintieren bietet das Laub- und Insektenschutzgitter.

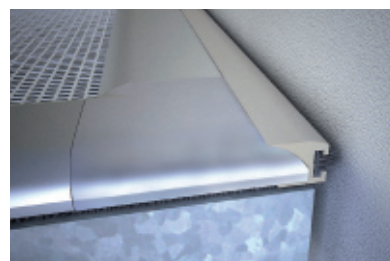
Für Lichtschächte in Nähe begehbarer Flächen bieten wir darüber hinaus eine begehbare Abdeckung mit kratzerunempfindlicher Kunststoffscheibe an.



Laub- und Insektenschutzgitter



Bürstendichtung nach unten für eine saubere Abdichtung zum Lichtschacht und klapperfreies Begehen



Die Bürstendichtung bildet einen sauberen Anschluss zur Wand



Begehbare Lichtschachtabdeckung



Lichtschachtabdeckung mit Aufsteckkasten



Die ACO Lichtschachtabdeckung aus Einscheibensicherheitsglas (ESG) inklusive Befestigungszubehör und Dichtungsband

## Schnell montiert und leicht angepasst– der ACO Lüftungsschacht

Der ACO Lüftungsschacht dient der Luftzirkulation in Heizungs- und Trocknerräumen und ist mit oder ohne Boden erhältlich.

Der Grundkörper ohne Boden dient als Aufsatz, der Höhenausgleich ist durch Verschieben möglich (ggf. untere Befestigung entfernen!).



Lüftungsschacht ohne Boden inkl. Streckmetallrost



Lüftungsschacht ohne Boden (auch als Aufstockelement einsetzbar)



Streckmetallrost



Maschenrost, Maschenweite 30 x 30 mm



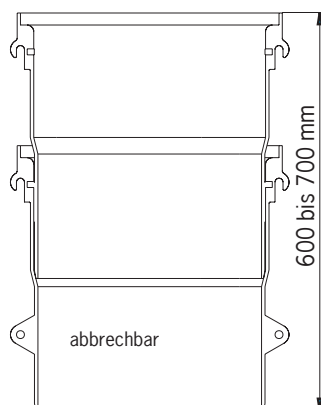
Maschenrost, Maschenweite 30 x 10 mm

## Zeit sparen durch leichte Handhabung

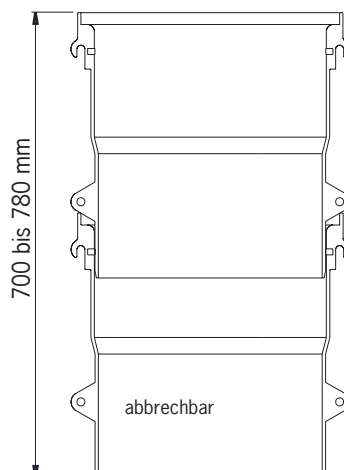
Der ACO Lüftungsschacht lässt sich schnell und einfach montieren. Höhenanpassungen sind kein Problem, da er beliebig hoch stapelbar und stufenlos höhenverstellbar ist. Wenn notwendig lässt sich die untere Befestigung unkompliziert entfernen.



Set für die Montage des Lüftungsschachtes



Verstellbereich: 600–700 mm nach Entfernen der unteren Befestigung



Verstellbereich: 700–780 mm ohne Entfernen der unteren Befestigung



Stufenlos höhenverstellbar

## Passendes Zubehör

Das hier aufgeführte Zubehör ist standardmäßig für alle Lichtschachtgrößen passend und sowohl für die Standard-Montage, als auch für die druckwasserdichte Montage geeignet.

- Geruchsverschluss, Schmutzeimer und Rückstauverschluss im Entwässerungsanschluss
- leicht zu reinigen

- für die Standard- und druckwasserdichte Montage
- geeignet für alle ACO Lichtschächte
- komplette Entnahme der Rückstau-einheit möglich
- nachrüstbar
- Rückstau-einheit und alle Dichtungen frei zugänglich

Die Funktion des Rückstauverschlusses ist brillant und einfach zugleich: Im Ablauf befindet sich eine Kunststoffkugel im Kugelkäfig. Im offenen Zustand liegt die Kugel unten im Kugelkäfig und gibt den Weg für ablaufendes Wasser frei. Bei rückstauendem Wasser – z. B. wenn die Kapazität des Kanalsystems überschritten ist – schwimmt die Kugel auf und wird gegen den Dichtsitz gedrückt. Der Rückstau des Abwassers aus dem Kanal in den Lichtschacht und damit in den Keller ist gestoppt. Kein Wasser gelangt in Ihre Kellerräume!



Art.-Nr. 310060



Art.-Nr. 310079



Art.-Nr. 310068

Der Rückstauverschluss (links) und der Entwässerungsanschluss (Mitte) enthalten einen Laubfang und haben bereits einen Geruchsverschluss integriert

Die Rückstau-einheit für den Entwässerungsanschluss (rechts) ist nachrüstbar und ausschließlich in Kombination mit einem Geruchsverschluss einsetzbar



Art.-Nr. 35583

Dieser Verschluss eignet sich zum druckwasserdichten Verschließen der Ablauföffnung des Lichtschachts vor der Lichtschachtmontage,



Art.-Nr. 35665

während dieser Verschluss zum nachträglichen Schließen der Ablauföffnung genutzt werden kann (nicht druckwasserdicht)

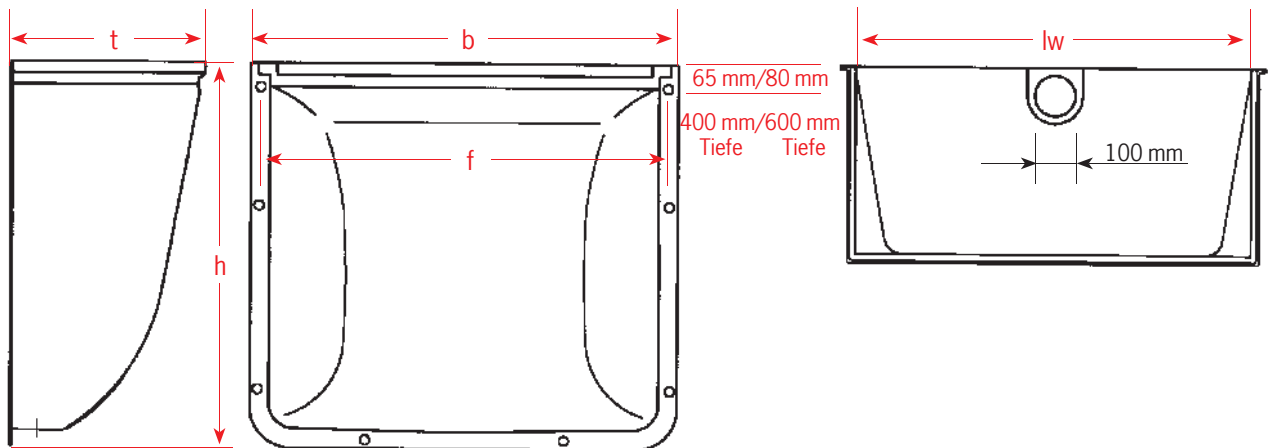


Art.-Nr. 375088

Bohrschablone für ACO Lichtschächte



## Lichtschachtvarianten und Rostgrößen im Überblick



Lichtschacht 400er Tiefe



Lichtschacht 600er Tiefe

### Lichtschächte 400er Tiefe

Lichtschacht- breite B x H x T [cm]	Fenster- breite [cm]	Rost- größe [cm]	b [cm]	h [cm]	t [cm]	lw [cm]	f [cm]	druck- wasserdicht montierbar	höhenver- stellbar	Artikel- Nr.
800 x 600 x 400	800	840 x 400	920	666	429	809	880	ja	nein	35566
1000 x 600 x 400	1000	1040 x 400	1120	666	429	1008	1080	ja	nein	35667
1000 x 1000 x 400	1000	1040 x 400	1120	1073	429	1008	1080	ja	ja	35568
1000 x 1300 x 400	1000	1040 x 400	1120	1373	429	1008	1080	ja	ja	35569
1250 x 1000 x 400	1250	1340 x 400	1430	1074	429	1310	1380	ja	nein	35894

### Lichtschächte 600er Tiefe

Lichtschacht- breite B x H x T [cm]	Fenster- breite [cm]	Rost- größe [cm]	b [cm]	h [cm]	t [cm]	lw [cm]	f [cm]	druck- wasserdicht montierbar	höhenver- stellbar	Artikel- Nr.
1000 x 1000 x 600	1000	1040 x 600	1164	1063	630	1009	1110	ja	ja	375000
1000 x 1300 x 600	1000	1040 x 600	1164	1363	630	1009	1110	ja	ja	375001
1250 x 1300 x 600	1250	1340 x 600	1464	1363	630	1314	1410	ja	ja	375002

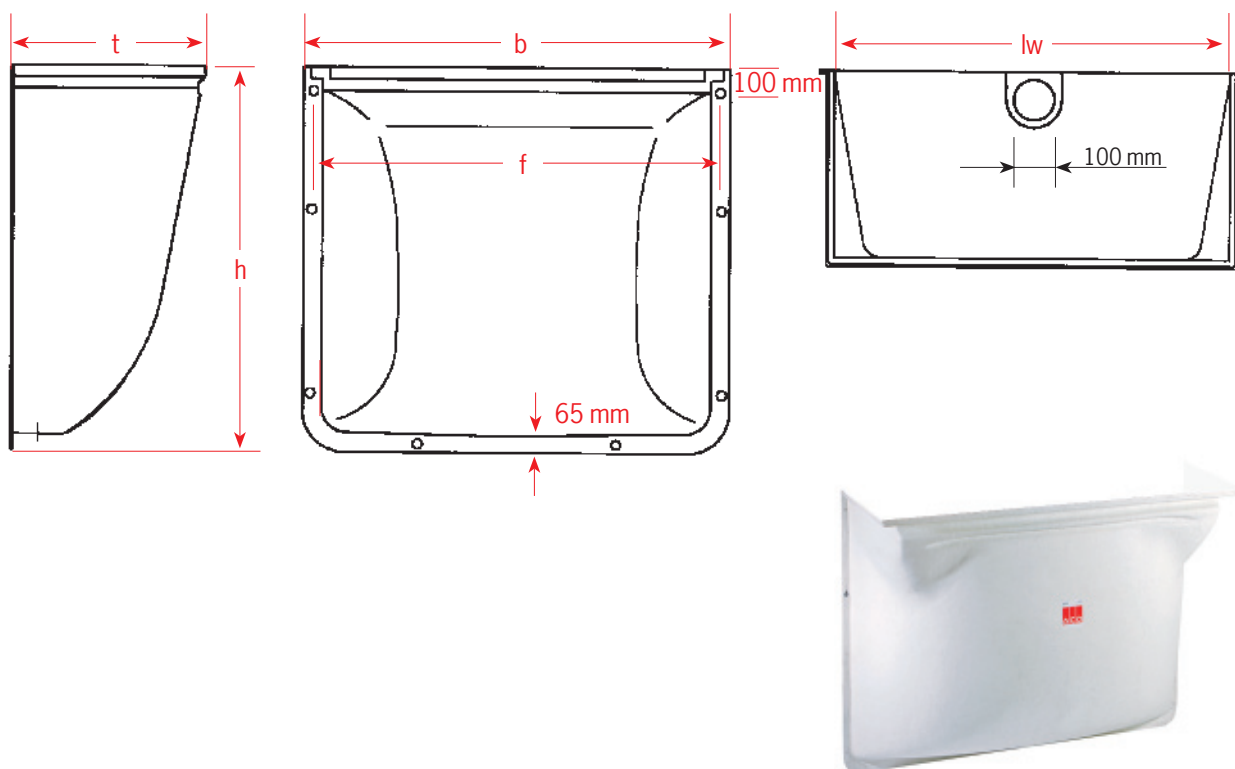
### Rückwand für 600er Lichtschacht

Abmessungen		Artikel- Nr.
Breite [mm]	Höhe [mm]	
1000	1000	375059
	1300	375060
1250	1300	375061

### Klebedichtstoff für Rückwand



Art.-Nr. 375089

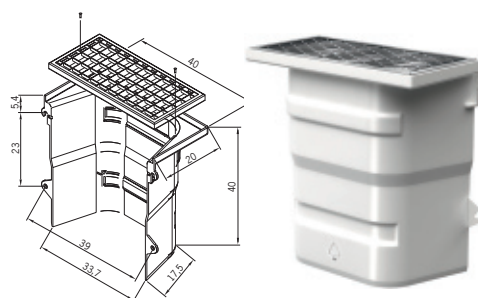


#### Großlichtschächte 700er Tiefe

Lichtschacht- breite B x H x T [cm]	Fenster- breite [cm]	Rost- größe [cm]	b [cm]	h [cm]	t [cm]	lw [cm]	f [cm]	höhenver- stellbar	Artikel- Nr.
1500 x 1000 x 700	1500	1665 x 700	1690	1090	740	1550	1640	nein	38763
1500 x 1500 x 700	1500	1665 x 700	1690	1590	740	1550	1640	nein	38764
2000 x 1000 x 700	2000	2165 x 700	2190	1090	740	2050	2140	nein	38765
2000 x 1500 x 700	2000	2165 x 700	2190	1590	740	2050	2140	nein	38766

#### Lüftungsschachtvarianten

Abmessung			Artikel-Nr. mit Boden	Artikel-Nr. ohne Boden
Breite [mm]	Höhe [mm]	Tiefe [mm]		
400	400	200	10405	35594
Lüftungsschachtrost Streckmetall, begehbar			35580	
Lüftungsschachtrost Masche 30/30, begehbar			35581	
Lüftungsschachtrost Masche 30/10, begehbar			35582	



## Standardroste

Streckmetall,  
begehrbar,  
bis 1,5 kN  
belastbar



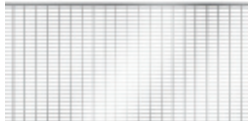
Maschenrost  
30/30, begehrbar,  
bis 1,5 kN  
belastbar



Maschenrost  
30/10, begehrbar,  
bis 1,5 kN  
belastbar



Maschenrost  
30/10, befahrbar,  
bis 9 kN  
belastbar



für Lichtschacht		Abmessung		Artikel-Nr.
Tiefe [mm]	Breite [mm]	Tiefe [mm]	Breite [mm]	
400	800	400	840	<b>35572</b>
	1000	400	1040	<b>35573</b>
	1250	400	1340	<b>35896</b>
600	1000	600	1040	<b>315870</b>
	1250	600	1340	<b>315874</b>
700	1500	700	1660	<b>38767</b>
	2000	700	2160	<b>38770</b>
400	800	400	840	<b>35574</b>
	1000	400	1040	<b>35575</b>
	1250	400	1340	<b>35897</b>
600	1000	600	1040	<b>315878</b>
	1250	600	1340	<b>315882</b>
700	1500	700	1660	<b>38768</b>
	2000	700	2160	<b>38771</b>
400	800	400	840	<b>35576</b>
	1000	400	1040	<b>35577</b>
	1250	400	1340	<b>35898</b>
600	1000	600	1040	<b>315999</b>
	1250	600	1340	<b>375028</b>
700	1500	700	1660	<b>38769</b>
	2000	700	2160	<b>38772</b>
400	800	400	840	<b>35578</b>
	1000	400	1040	<b>35579</b>
	1250	400	1340	<b>35899</b>
600	1000	600	1040	<b>375029</b>
	1250	600	1340	<b>375030</b>

## Verkürzte

### Lichtschachtroste

Streckmetall,  
begehrbar, bis  
1,5 kN belastbar



Maschenrost  
30/30, begehrbar,  
bis 1,5 kN  
belastbar



Maschenrost  
30/10, begehrbar,  
bis 1,5 kN  
belastbar



für Lichtschacht		Abmessung		Artikel-Nr.
Tiefe [mm]	Breite [mm]	Tiefe [mm]	Breite [mm]	
400	1000	350	1040	<b>10476</b>
		300	1040	<b>10477</b>
		250	1040	<b>10478</b>
	1250	300	1340	<b>10479</b>
		250	1340	<b>10480</b>
600	1000	550	1040	<b>315869</b>
		500	1040	<b>315868</b>
		450	1040	<b>315867</b>
	1250	550	1340	<b>315873</b>
		500	1340	<b>315872</b>
		450	1340	<b>315871</b>
		450	1340	<b>315871</b>
400	1000	350	1040	<b>10740</b>
		300	1040	<b>10741</b>
		250	1040	<b>10742</b>
	1250	300	1340	<b>10743</b>
		250	1340	<b>10744</b>
	600	550	1040	<b>315877</b>
		500	1040	<b>315876</b>
		450	1040	<b>315875</b>
		550	1340	<b>315881</b>
600	1000	550	1040	<b>315877</b>
		500	1040	<b>315876</b>
		450	1040	<b>315875</b>
	1250	550	1340	<b>315881</b>
		500	1340	<b>315880</b>
		450	1340	<b>315879</b>
		450	1340	<b>315879</b>
600	1000	550	1040	<b>315998</b>
		500	1040	<b>315997</b>
		450	1040	<b>315996</b>
	1250	350	1040	<b>380566</b>
		550	1340	<b>375031</b>
		500	1340	<b>375032</b>
		450	1340	<b>375033</b>
		450	1340	<b>375033</b>



### Adapterwinkel für Roste



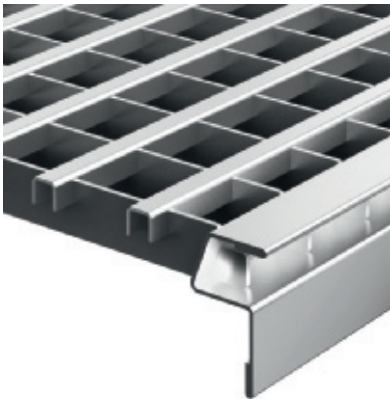
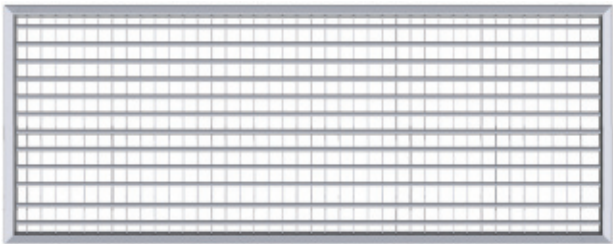
Beschreibung	passend für	Art.-Nr.
<b>Adapterwinkel für Lichtschacht 1000 x 400/600 mm</b> ■ mit Befestigungsschrauben für Lichtschachtrost	■ Spaltmaß 10 mm	<b>11160</b>
	■ Spaltmaß 20 mm	<b>11161</b>
	■ Spaltmaß 30 mm	<b>11162</b>
	■ Spaltmaß 40 mm	<b>11163</b>
<b>Adapterwinkel für Lichtschacht 1250 x 400/600 mm</b> ■ mit Befestigungsschrauben für Lichtschachtrost	■ Spaltmaß 10 mm	<b>11164</b>
	■ Spaltmaß 20 mm	<b>11165</b>
	■ Spaltmaß 30 mm	<b>11166</b>
	■ Spaltmaß 40 mm	<b>11167</b>

Design Roste

Design Längsprofil

Vorteile im Überblick

- aus Edelstahl
- mit Rostkantenüberdeckung
- prüfen Sie: Verwendbarkeit auch auf Kunststofflichtschächten anderer Hersteller

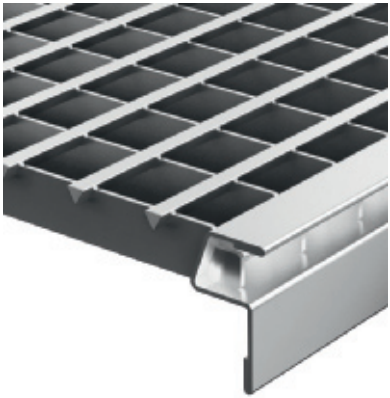
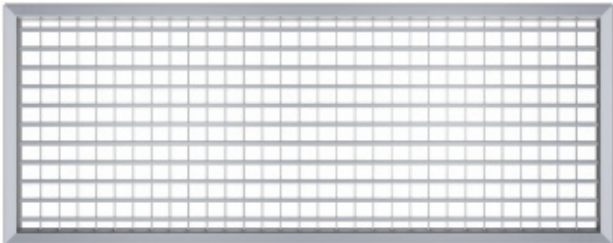


Werkstoff	für Lichtschacht		Abmessung		Artikel-Nr.
	Tiefe [mm]	Breite [mm]	Tiefe [mm]	Breite [mm]	
Edelstahl	400	800	400	840	<b>380468</b>
		1000	400	1040	<b>380402</b>
		1250	400	1340	<b>380403</b>
	600	1000	600	1040	<b>380469</b>
		1250	600	1340	<b>380470</b>

Design V-Profil

Vorteile im Überblick

- aus Edelstahl
- mit Rostkantenüberdeckung
- prüfen Sie: Verwendbarkeit auch auf Kunststofflichtschächten anderer Hersteller



Werkstoff	für Lichtschacht		Abmessung		Artikel-Nr.
	Tiefe [mm]	Breite [mm]	Tiefe [mm]	Breite [mm]	
Edelstahl	400	800	400	840	<b>380474</b>
		1000	400	1040	<b>380406</b>
		1250	400	1340	<b>380407</b>
	600	1000	600	1040	<b>380475</b>
		1250	600	1340	<b>380476</b>





## Abdeckungen aus ESG Glas



für Lichtschacht		Abmessung		Artikel-Nr.
Tiefe [mm]	Breite [mm]	Tiefe [mm]	Breite [mm]	
400	800	480	950	<b>35592</b>
	1000	480	1220	<b>35593</b>
	1250	480	1500	<b>35902</b>
600	1000	680	1220	<b>375051</b>
	1250	680	1500	<b>37497</b>

## Begehbare Lichtschachtabdeckungen



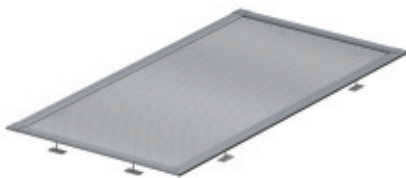
für Lichtschacht		Abmessung		Artikel-Nr.
Tiefe [mm]	Breite [mm]	Tiefe [mm]	Breite [mm]	
400	800	430	880	<b>310080</b>
	1000	430	1075	<b>310081</b>
	1250	430	1375	<b>310082</b>
600	1000	635	1075	<b>375052</b>
	1250	635	1375	<b>375053</b>

## Abdeckkasten für die begehbare Lichtschachtabdeckung



für Lichtschacht		Abmessung		Artikel-Nr.
Tiefe [mm]	Breite [mm]	Tiefe [mm]	Breite [mm]	
400/600	800	96	65	<b>310085</b>
	1000	96	65	<b>310086</b>
	1250	96	65	<b>310087</b>

## Laub- und Insektenschutzgitter

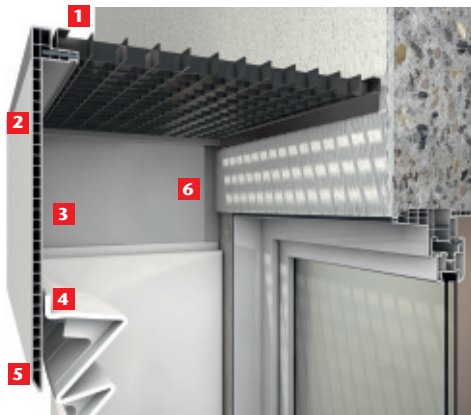


für Lichtschächte bis zu einer Rostgröße		
Tiefe [mm]	Breite [mm]	Artikel-Nr.
600	1150	<b>10331</b>
750	1400	<b>10367</b>

### Vorteile im Überblick

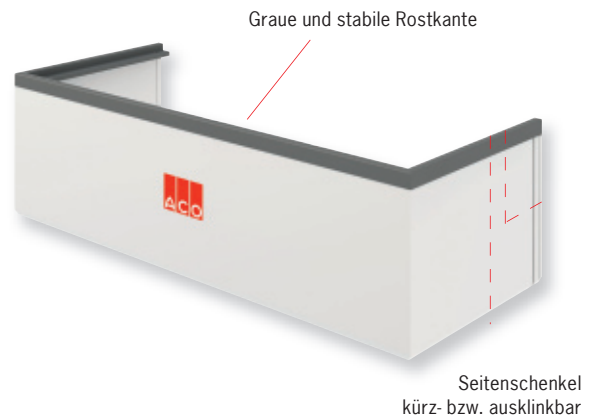
- beschichtete Aluprofile
- umlaufendes Bürstenprofil
- wandseitiges Bürstenprofil
- stark belastbares Kunststoffgewebe
- Bausatz
- einsetzbar bei fast allen Lichtschachtsystemen

## Aufstockelemente im Überblick

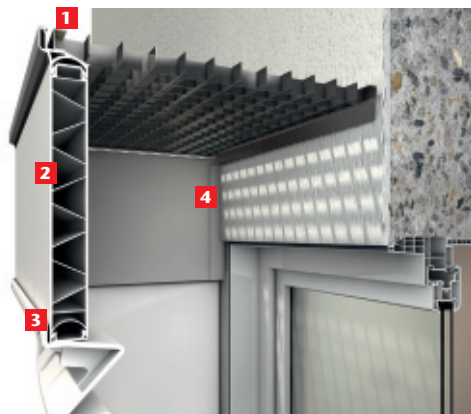


### Höhenverstellbare Aufstockelemente, 30–300 mm, inkl. Montagematerial

- 1** integrierte Stahlaussteifung ab einer Breite von 1500 mm
- 2** stabiles Hohlkammerprofil
- 3** Höhenverstellbereich von 30–300 mm
- 4** Verschraubung mit Lichtschacht
- 5** Spitzende für nachträgliche Boden-niveaueinpassung
- 6** Wandanschlussprofil

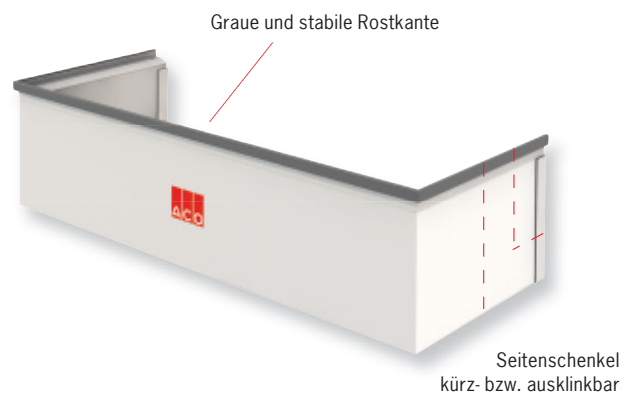


Benennung [mm]	Abmessung		Artikel-Nr.
	Breite [mm]	Tiefe [mm]	
800 x 400	881	438	<b>624068</b>
1000 x 400	1081	438	<b>624069</b>
1250 x 400	1381	438	<b>624070</b>
1000 x 600	1081	642	<b>315907</b>
1250 x 600	1381	642	<b>315908</b>
1500 x 700	1708	743	<b>315906</b>



### Fixe Aufstockelemente, inkl. Montagematerial

- 1** klickbare graue Rostkante
- 2** stabiles Hohlkammerprofil
- 3** Verschraubung mit Lichtschacht
- 4** Wandanschlussprofil



Benennung [mm]	Abmessung		Artikel-Nr.
	Breite [mm]	Tiefe [mm]	
800 x 400	860	428	<b>624071</b>
1000 x 400	1060	428	<b>624072</b>
1250 x 400	1360	428	<b>624073</b>
1000 x 600	1060	635	<b>625016</b>
1250 x 600	1360	635	<b>625017</b>
1500 x 700	1686	730	<b>624077*</b>
2000 x 700	2185	730	<b>624078*</b>

\* maximal ein Aufstockelement einsetzbar

## Sichere Montage mit dem richtigen Montageset

Dank der großen Auswahl an Montagesets können ACO Lichtschächte direkt auf die Kellerwand, auf Dämmung oder sogar druckwasserdicht montiert werden. Auch die Aufstockelemente und Montageplatten sind mit den richtigen Montagesets schnell zu montieren. Aus der nachstehenden Übersicht können Sie schnell und bequem, die von Ihnen benötigten Montagesets ermitteln.

### Montagesets für Lichtschächte

Für die Standardmontage stehen Ihnen verschiedene Montagesets inkl. Rostabhebesicherung zur Verfügung. Je nachdem, ob begehbar oder befahrbar bzw. auf Kellerwand oder auf Dämmung montiert werden soll, wird ein anderes Montageset benötigt.



Montageset Art.-Nr. 315805

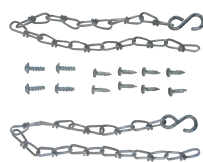
Montageart	Lichtschacht-Tiefe	Anwendung	Artikel-Nr.
auf Kellerwand	400	begehbar	35595
auf Kellerwand	600	begehbar/befahrbar	375035
auf Kellerwand	700	begehbar	38775
auf Kellerwand	400	befahrbar	35598
auf Dämmung	400	begehbar, bis 60 mm Dämmung	35834
auf Dämmung	400	begehbar, bis 100 mm Dämmung	35667
auf Dämmung	400	begehbar, bis 140 mm Dämmung	315805
auf Dämmung	400	begehbar, bis 160 mm Dämmung	315806
auf Dämmung	400	begehbar, bis 200 mm Dämmung	35666
auf Dämmung	400	begehbar, bis 240 mm Dämmung	380424
auf Dämmung	400	begehbar, bis 300 mm Dämmung	380425
auf Dämmung	600	begehbar, bis 100 mm Dämmung	375038
auf Dämmung	600	begehbar, bis 140 mm Dämmung	375039
auf Dämmung	600	begehbar, bis 160 mm Dämmung	375040
auf Dämmung	600	begehbar, bis 200 mm Dämmung	375041
auf Dämmung	600	begehbar, bis 300 mm Dämmung	375042
auf Dämmung	700	begehbar, bis 100 mm Dämmung	380420
auf Dämmung	700	begehbar, bis 140 mm Dämmung	380421
auf Dämmung	700	begehbar, bis 160 mm Dämmung	380422
auf Dämmung	700	begehbar, bis 200 mm Dämmung	380423
auf Dämmung	700	begehbar, bis 240 mm Dämmung	380424
auf Dämmung	700	begehbar, bis 300 mm Dämmung	380425

## Montagesets für Aufstockelemente

### Höhenverstellbare Aufstockelemente

Bei der Montage höhenverstellbarer Aufstockelemente können Sie zwischen der Montage mit und ohne Wandverschraubung wählen. Das Montage-Set mit Wandverschraubung wird nötig, wenn Sie sich für Aufstockelemente mit verlängerten Schenkeln entschieden haben. Generell ist zu beachten, dass Aufstockelemente nicht druckwasserdicht montiert werden können.

Montageart	Lichtschacht-Tiefe	Anwendung	Artikel-Nr.
ohne Wandverschraubung	400/600	begehbar	315787
ohne Wandverschraubung	700	begehbar	315821
mit Wandverschraubung	400/600	begehbar	315933
mit Wandverschraubung	700	begehbar	315934



Montageset ohne Wandverschraubung



Montageset mit Wandverschraubung

### Fixe Aufstockelemente

Fixe Aufstockelemente können ebenfalls direkt an die Wand oder auf Perimeterdämmung montiert werden. Hierfür bieten wir Ihnen das Universal-Montage-Set an. Bei der Montage direkt auf die Kellerwand sind fixe Aufstockelemente sogar befahrbar. Jedoch muss auch bei fixen Aufstockelementen beachtet werden, dass eine druckwasserdichte Montage nicht möglich ist.

Montageart	Lichtschacht-Tiefe	Anwendung	Artikel-Nr.
mit Perimeterdämmung	400/600	begehbar	624084
mit Perimeterdämmung	700	begehbar	624085
auf Kellerwand	400/600	befahrbar	624084
auf Kellerwand	700	begehbar	624085



Montageset für fixe Aufstockelemente inkl. Dichtungsband



## Empfehlungen zur Befestigung von ACO Lichtschächten – 400er und 600er Tiefe

Baustoff Untergrund	ohne Dämmung, begehrbar 1,5 kN	ohne Dämmung, befahrbar bis 9,0 kN	bis 60 mm Dämmung, begehrbar 1,5 kN
Beton C20/25 (B25)	ACO Standardbefestigungsset <b>1 x Art.-Nr. 35595 oder 375036</b>	ACO Befestigungsset befahrbar <b>1 x Art.-Nr. 35598 oder 375036</b>	ACO Standardbefestigungsset <b>1 x Art.-Nr. 35834 oder 375038</b>
Vollziegel Mz 12	ACO Standardbefestigungsset <b>1 x Art.-Nr. 35595</b>	nicht möglich	ACO Standardbefestigungsset <b>1 x Art.-Nr. 35834</b>
Kalksandvollstein KSV 12	ACO Standardbefestigungsset <b>1 x Art.-Nr. 35595</b>	8 x Fischer Dübel SX-12x60 8 x Sechskantschraube 10x70, DIN 571 8 x Scheibe 10,5x30x2,5 nach DIN 9021 (nicht mit Schächten 800x600 und 1000x600)	ACO Standardbefestigungsset <b>1 x Art.-Nr. 35834</b>
Kalksandlochstein KSL 12 und Hochlochziegel HLz 12	ACO Standardbefestigungsset <b>1 x Art.-Nr. 35595</b>	nicht möglich	ACO Standardbefestigungsset <b>1 x Art.-Nr. 35834</b>
Vollstein aus Leichtbeton ≥ V4	ACO Standardbefestigungsset <b>1 x Art.-Nr. 35595</b>	nicht möglich	ACO Standardbefestigungsset <b>1 x Art.-Nr. 35834</b>
Hohlblockstein aus Leichtbeton ≥ HBL 4	ACO Standardbefestigungsset <b>2 x Art.-Nr. 35595</b>	nicht möglich	ACO Standardbefestigungsset <b>2 x Art.-Nr. 35834</b>
Porenbeton ≥ G4	ACO Standardbefestigungsset <b>2 x Art.-Nr. 35595</b>	nicht möglich	ACO Standardbefestigungsset <b>2 x Art.-Nr. 35834</b>

Baustoff Untergrund	bis 100 mm Dämmung*, begehrbar 1,5 kN	bis 200 mm Dämmung*, begehrbar 1,5 kN
Beton C20/25 (B25)	ACO Befestigungsset auf Dämmung <b>1 x Art.-Nr. 35667 oder 375036</b>	ACO Befestigungsset auf Dämmung entsprechend Dämmstärke verwenden
Vollziegel Mz 12	6 x Fischer SXRL 14x180 FUS 6 x Scheibe 15x44x3 nach DIN 9021	1 x Fischer Hochleistungsmörtel V 360 S 8 x Fischer Hülse FIS H 20x85 K 8 x FIS A M 12x260 (bis 160 mm Dämmung) oder 8 x RG M 12x380 (180 + 200 mm Dämmung)
Kalksandvollstein KSV 12	6 x Fischer SXRL 14x180 FUS 6 x Scheibe 15x44x3 nach DIN 9021	1 x Fischer Hochleistungsmörtel V 360 S 8 x Fischer Hülse FIS H 20x85 K 8 x FIS A M 12x260 (bis 160 mm Dämmung) oder 8 x RG M 12x380 (180 + 200 mm Dämmung)
Kalksandlochstein KSL 12 und Hochlochziegel HLz 12	6 x Fischer SXRL 14x180 FUS 6 x Scheibe 15x44x3 nach DIN 9021	1 x Fischer Hochleistungsmörtel V 360 S 8 x Fischer Hülse FIS H 20x85 K 8 x FIS A M 12x260 (bis 16 cm Dämmung) oder 8 x RG M 12x380 (180 + 200 mm Dämmung)
Vollstein aus Leichtbeton ≥ V4	6 x Fischer SXRL 14x180 FUS 6 x Scheibe 15x44x3 nach DIN 9021	1 x Fischer Hochleistungsmörtel V 360 S 8 x Fischer Hülse FIS H 20x85 K 8 x FIS A M 12x260 (bis 160 mm Dämmung) oder 8 x RG M 12x380 (180 + 200 mm Dämmung)
Hohlblockstein aus Leichtbeton ≥ HBL 4	6 x Fischer SXRL 14x180 FUS 6 x Scheibe 15x44x3 nach DIN 9021	1 x Fischer Hochleistungsmörtel V 360 S 8 x Fischer Hülse FIS H 20x85 K 8 x FIS A M 12x260 (bis 160 mm Dämmung) oder 8 x RG M 12x380 (180 + 200 mm Dämmung)
Porenbeton ≥ G4	6 x Fischer SXRL 14x180 FUS 6 x Scheibe 15x44x3 nach DIN 9021	1 x Fischer Hochleistungsmörtel V 360 S 8 x Fischer Zentriertüllen PBZ 1 x Fischer Konusbohrer PBB 8 x Fischer FIS A M 12x260 (bis 160 mm Dämmung) oder 8 x Fischer RG M 12x380 (180 + 200 mm Dämmung)

\* ohne Gewähr – Untergrund bzw. Mauerwerk muss auf ausreichende Festigkeit überprüft werden!

## Druckwasserdichte Montage

Bei der druckwasserdichten Montage wird zwischen der Montage auf weißer und schwarzer Wanne unterschieden. Für die Montage auf weißer Wanne steht das System Profix (Montage mittels Montageschienen-set) zur Verfügung.

Während für die Montage auf schwarzer Wanne die Montage mit ACO Therm Block empfohlen wird.

### System ACO Profix

System Profix	Lichtschachtgröße	Art.-Nr.
Montageschienen-set	800 x 600x 400	<b>35584</b>
	1000 x 600 x 400	<b>35585</b>
	1000 x 1000 x 400	<b>35586</b>
	1000 x 1300 x 400	<b>35587</b>
	1250 x 1000 x 400	<b>35903</b>
	1000 x 1000 x 600	<b>375046</b>
	1000 x 1300 x 600	<b>375047</b>
	1250 x 1300 x 600	<b>375048</b>
ACO Profix Dichtstoff (2 Kartuschen je Lichtschacht)	alle Größen	<b>37109</b>



ACO Profix (quellfähige Dichtmasse)



ACO Montageschienen-set V2A



ACO Profix wurde von der  
MFPA Leipzig GmbH geprüft

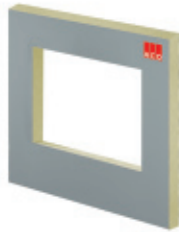


## Lichtschachtmontage auf Dämmung einfach gemacht – mit ACO Therm® Block

ACO Therm® Block ist für die Standardmontage und für die druckwasserdichte Lichtschachtmontage erhältlich. Direkt auf der Montageplatte kann der ACO Therm®

Lichtschacht schnell, einfach und sicher befestigt werden. Wärmebrückenfrei und bohrlos. Zusätzlich werden Kosten und Zeit durch das erheblich vereinfachte

Anarbeiten der Perimeterdämmung und das Wegfallen von Verputzen und Streichen eingespart.



Standardausführung mit Fenster-  
aussparung für in die Kellerwand  
eingebaute Fenster



Druckwasserdichte Ausführung  
mit Fensteraussparung für in die  
Kellerwand eingebaute Fenster



Standardausführung mit integ-  
rierter Therm Zarge in der  
Dämmebene liegend



Druckwasserdichte Ausführung  
mit integrierter Therm Zarge in  
der Dämmebene liegend  
(Standard oder hochwasserdicht\*)

### Schnelle Montage

ACO Therm® Block wird wärmebrückenfrei mit Dämmplattenkleber an die Kellerwand geklebt. Bei Bedarf kann die Ausführung für die druckwasserdichte Montage während der Aushärtungsphase des Dämmplattenklebers mit zwei Schrauben sicher fixiert werden.

### Montageplatte ACO Therm® Block

Hochdämmender PUR-Schaum ermöglicht eine einfache, wärmebrückenfreie und druckwasserdichte Lichtschachtmontage auf Dämmung. Auch für die Standardmontage erhältlich.

### Umlaufender Abdichtungsflansch

Der Flansch dient der wasserdichten Anbindung an die Kellerwand.

### Einfaches Anarbeiten

Die geraden Kanten des ACO Therm® Blocks erleichtern das bisher aufwendige Anarbeiten der Perimeterdämmung erheblich.

### Fertige Oberfläche

Arbeitsschritte wie Verputzen und Streichen entfallen.

### Optimaler Isothermenverlauf

Durch die kerngedämmte Fensterzarge wird nicht nur der U-Wert des Fensters positiv beeinflusst, sondern auch die Gefahr vor Schwitzwasser- und Schimmelbildung deutlich reduziert.

### Mit Fensterzarge oder Fensteraussparung

ACO Therm® Block verfügt über eine integrierte und luftdicht eingeschäumte Fensterzarge, in die ACO Therm® Fenstereinsätze montiert werden können. Alternativ ist die Montageplatte mit Fensteraussparung erhältlich.

### Montagekern

Der eingeschäumte Montagekern ermöglicht die einfache und zeitsparende Lichtschachtmontage mit Spaxschrauben.

\* Aussagen von ACO zu "hochwasserdicht" beziehen sich auf:  
24 Std.-Test gem. ift-Richtlinie FE-07/01, Prüfbericht 14-002562-PR01  
einsehbar unter: [www.aco.at/hochbau/service/zertifikate-und-leistungserklaerungen/](http://www.aco.at/hochbau/service/zertifikate-und-leistungserklaerungen/)

### Schnelle, einfache Montage

ACO Therm® Block lässt sich schnell montieren, da dieser mittels Dämmplattenkleber an die Wand geklebt wird.

Bisher aufwendiges Anarbeiten der Perimeterdämmung wird durch die geraden Kanten des ACO Therm® Blocks erheblich erleichtert.

Darüber hinaus ermöglicht der eingeschäumte Montagekern eine leichte, flexible und zeitsparende Montage mittels Spaxschrauben.

Die anschließenden Arbeitsschritte Verputzen und Streichen entfallen aufgrund der fertigen Kunststoffoberfläche.

Insgesamt werden dank dieser Vorteile laut des Berichts der unabhängigen Bauinstitution „Arbeitsgemeinschaft für zeitgemäßes Bauen e.V.“ die Montagezeiten von Lichtschachtsystemen um bis zu drei Stunden reduziert.

### Zuverlässiger Schutz

Durch Einschiebflinge im Zargenprofil und der Positionierung der Fensterzarge in der Dämmebene wird der Isothermenverlauf verbessert, was sich positiv auf den U-Wert auswirkt.

So ermöglicht der ACO Therm® Block mit integriertem Kellerfenster eine maximale Wärmeisolierung bei gedämmten Kellern. Doch schon in der Standardausführung bietet der ACO Therm® Block eine erhöhte Wärmedämmung und sorgt für eine konstante Raumtemperatur.

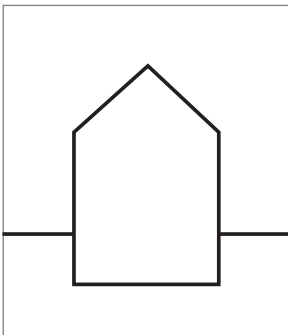
Auch die druckwasserdichte Lichtschachtmontage auf Dämmung ist dank des hochdämmenden PUR-Schaums wärmebrückenfrei möglich.

Selbst anstehendes Oberflächenwasser stellt kein Problem mehr dar, da in den ACO Therm® Block mit integrierter Zarge ein hochwasserdichtes\* ACO Therm® Kellerfenster eingesetzt werden kann.

### Kellersituation/ geografische Lage

### ACO Therm®

flexibel kombinierbar für Neubau und Sanierung

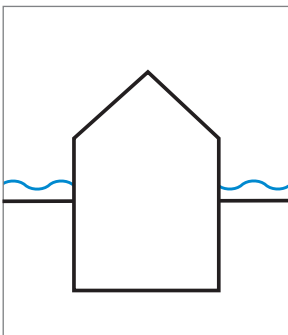


kein Oberflächenwasser,  
kein drückendes Wasser

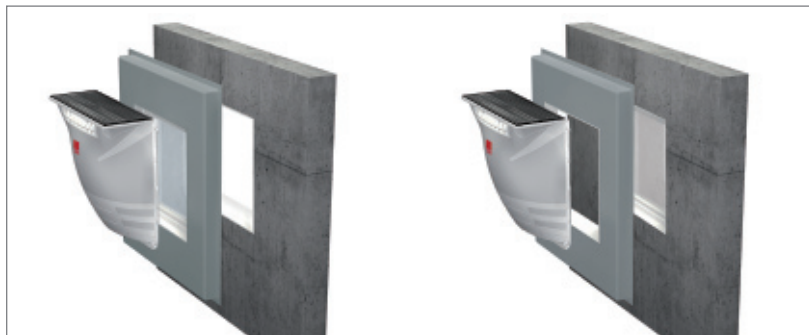


ACO Therm® Block Standard mit integriertem  
ACO Therm® Fenster

ACO Therm® Block Standard mit Fenster-  
aussparung für ACO Therm® Fenster in der  
Kellerwand



mit Oberflächenwasser,  
kein drückendes Wasser



ACO Therm® Block druckwasserdichte  
Ausführung mit integriertem hochwasser-  
dichtem\* ACO Therm® Fenster

ACO Therm® Block druckwasserdichte  
Ausführung mit Fensteraussparung für hoch-  
wasserdichtes\* ACO Therm® Fenster in der  
Kellerwand

\* Aussagen von ACO zu "hochwasserdicht" beziehen sich auf:  
24 Std.-Test gem. ift-Richtlinie FE-07/01, Prüfbericht 14-002562-PR01  
einsehbar unter: [www.aco.at/hochbau/service/zertifikate-und-leistungserklaerungen/](http://www.aco.at/hochbau/service/zertifikate-und-leistungserklaerungen/)



## This image shows a full page of blank graph paper. The grid consists of thin, light gray horizontal and vertical lines that intersect to form small squares across the entire surface. There are no margins, text, or other markings on the paper.

## Notizen

This image shows a full page of blank graph paper. The grid consists of thin, light gray horizontal and vertical lines that intersect to form small squares across the entire surface. There are no margins, text, or other markings on the paper.



## Jedes Produkt von ACO unterstützt die ACO Systemkette

### collect

- Entwässerungsrinnen
- Bodenabläufe
- Aufsätze
- Straßen- und Hofabläufe
- Schachtabdeckungen
- Dach-, Balkon- und Terrassenentwässerung
- Badentwässerung
- Parkdeckentwässerung
- Rohrsysteme

### clean

- Fettabscheider
- Stärkeabscheider
- Leichtflüssigkeitsabscheider
- Schwermetallabscheider
- Verkehrsflächensicherungsschacht
- Sedimentationsanlagen
- Verfahrenstechnik

### hold

- Rückstausysteme
- Gewässerschutz
- Blockspeicher
- Hochwasserdichte Kellerfenster
- Druckwasserdichte Lichtschächte

### release

- Blockversickerung
- Drosselemente
- Hebeanlagen

## ACO GmbH

Gewerbestraße 14 - 20  
2500 Baden  
Tel. (02252) 224 20-0  
Fax (02252) 224 20-8030

info@aco.at  
**www.aco.at**