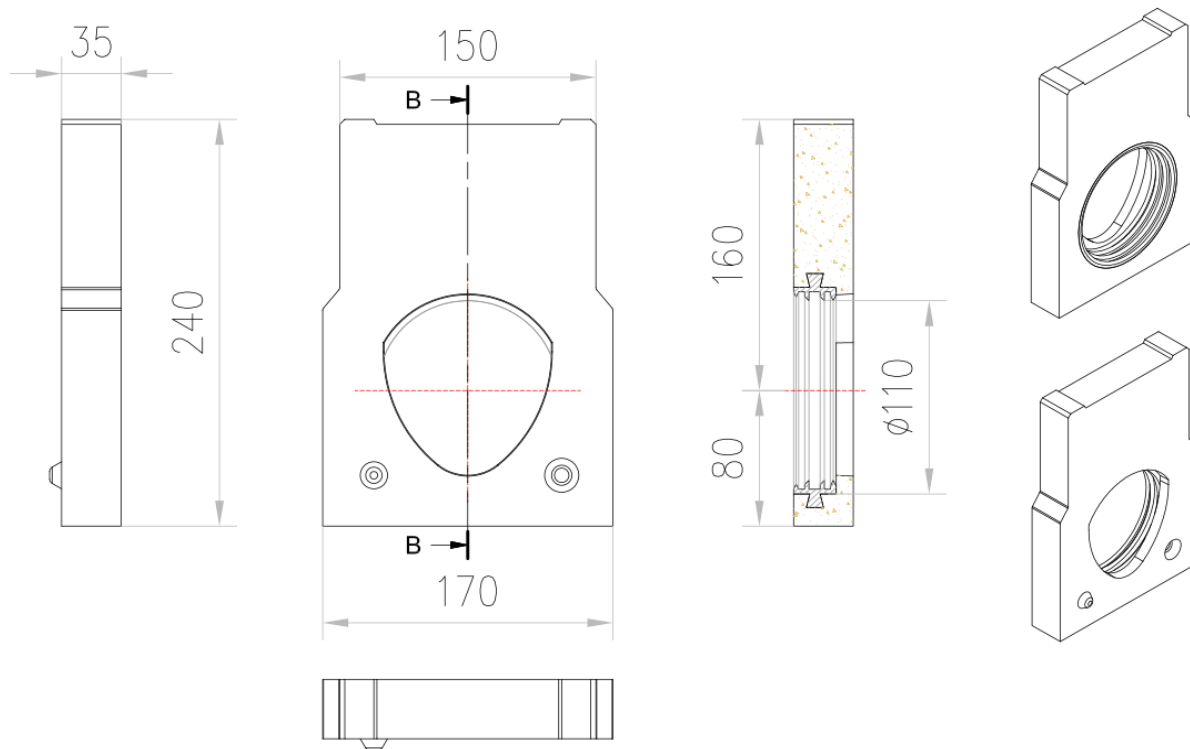


# TAMPA INICIO/FINAL DN/OD 110 CP H240 MONOBLOCK PD100V 0.2

Tampa com anel de vedação para saída DN/OD 110 em concreto polímero, para canais ACO MONOBLOCK PD100V. Comprimento de 35 mm, altura exterior 240 mm e largura exterior 170 mm. Peso: 1,2 kg.



## Dimensões:

|                         |                   |
|-------------------------|-------------------|
| <b>Material</b>         | concreto polímero |
| <b>Peso (kg)</b>        | 1,2               |
| <b>Comprimento (mm)</b> | 35                |
| <b>Largura (mm)</b>     | 170               |
| <b>Altura (mm)</b>      | 240               |
| <b>Saída</b>            | DN/OD 110         |

